

中国摄影

CHINESE PHOTOGRAPHY



2017.7
JULY
总第457期



ISSN 0529-6420





过年，香港。“此”系列，2014

“Here” & “Album” “此” 及 “相册”

文 / 刘 卫 Text by Lau Wai

由透过拍摄父母和我们的生活环境开始，我对身边以为熟悉的一切有了重新的发现。我对“家”产生了新的陌生感，我意识到关于父母最终选择到香港定居、建立家庭，以及他们在“此”之前的经历我竟没有了解并

通过摄影探究过。

家族迁移过程中保留下来的家庭相册令我有幸阅读我未知但延续的历史。我顺着他们记忆中迁移的路线，逐一踏上深刻影响父母的故乡及各个生活过的旧地——母亲小时

候生活过的青岛、长大后居“革”时期参与下乡所到的北的故乡天津。每个地方都分及记忆中占有特殊的位置，行所见的过程更进一步去了



公司聚餐，香港，1979年。“相册”系列，2014

去与当下的关系。

我在“相册”中找到源何在此的痕迹，又在“此”建立新的家庭相册，并且以一种追溯与记录的过程去探索一个跨越代际的故事。

刘卫

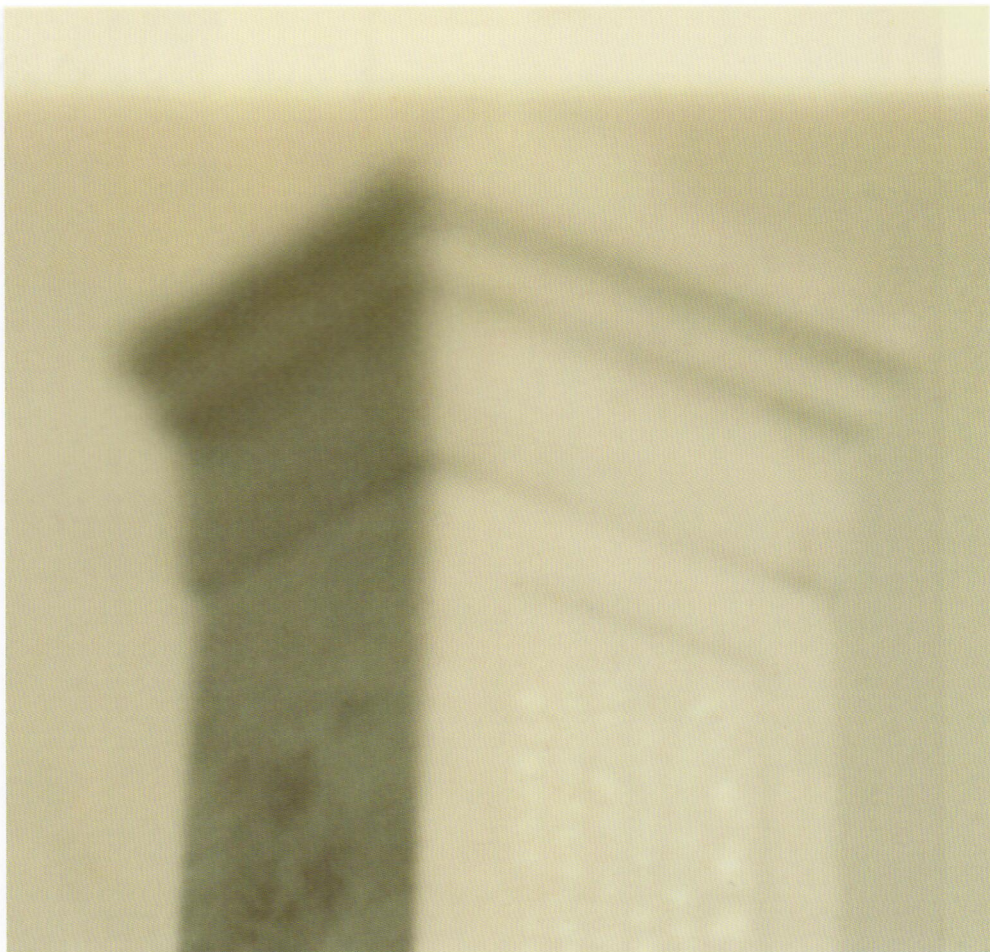
1982 出生于香港，现于香港生活及工作。2007 年毕业于伦敦大学金匠学院，获纯艺术学士学位。作品入选第七届三影堂摄影奖 2015(中国北京)，色彩无忌 2014 中国新锐摄影师奖(中国北京)。曾参与展览包括：Para Site 艺术空间的“照相亭”(中国香港，2017)，刺点画廊的“→”(中国香港，2016)，丹麦摄影双年展的“城市与记忆”(丹麦欧登塞，2016)，香港国际摄影节的“声音：香港法国摄影交流展”(中国香港，2016 年)，新加坡国际摄影节的“境遇之间”(新加坡，2016 年)，阿根廷国际摄影节的“鸛鸛 - 香港七人展”(阿根廷，2016)，大地艺术祭的“中国摄影新势力”(日本新潟县，2015)，第九届及十届连州国际摄影年展(中国连州，2013 年和 2014 年)等。



父亲于办公室，香港。“此”系列，2013



纪念碑，黑龙江佳木斯。“此”系列，2014



纪念碑，北京，1961年。“相册”系列，2014



北大荒，合照，1971年。“相册”系列，2014



于婚姻注册处, 香港, 1981年。“相册”系列



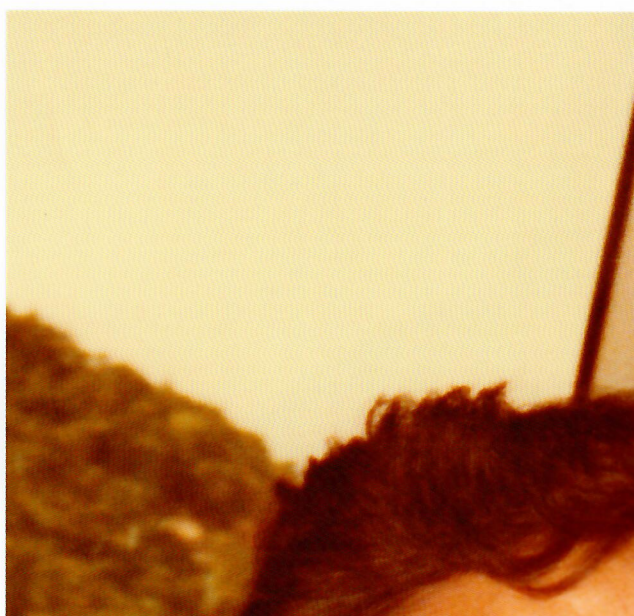
姥姥姥爷的卧室, 香港。“此”系列, 2000年



父母的睡房，香港。“此”系列，2012



爷爷奶奶，香港，1979年。“相册”系列，2014



母亲于山顶，香港，1980年。“相册”系列，2014



站在行人天桥上的母亲，香港。“此”系列，2014



襟章，北京，1968年。“相册”系列，2014



姐妹，北京，1968年。“相册”系列，2014