

LIFEMAGAZINE

ISSN 1005-0493  
9 771005 049158

# 生活

月刊

ISSUE 115 | JUN 2015 | HK\$80 / RMB ¥50

## ORIGINS 人生源流

ROBERT FRANK 1941~1946 早期作品特辑

LI ZHI/OU CHIA-CHENG /ZHANG XIAO

# 故乡

这是三组关于回到故乡寻找某种记忆线索的摄影作品。  
他们用不同的语言讲述同一个母题，不同的故乡却有着相似的根性。  
故乡原本是一个回不去之地，人们却想要一次次回望，  
究竟在询问对故乡的留恋还是对未知的信心？

## 李止 / 向远处的风景

你劳作于高山之巅  
斫石运土，雕琢莲花  
手心渐渐有佛相庄严  
身边云起云涌  
有多少心事，有多少面容  
浮现又消失  
化作微笑的沉默  
如此憨厚，透亮  
安静无言中，看到麦田，故乡  
——摘自拙作《随手的诗囊》

十五年来，时而拍照时而绘画，摄影与绘画在生活中此起彼伏，交叉进行。

绘画如酿酒，需要时日，摄影如采茶，天天看着的街道，山林，人与物，按下快门却有其时节，后期的炒制，也是对内心的修炼。

时常想起古时画师每以四十壮游天下，心有效仿之意，遂偶尔一个人开车远行，拍照，画画，照片的尺寸越来越大，画却以纸本为主，以其方便，随手涂抹，写一时感怀。

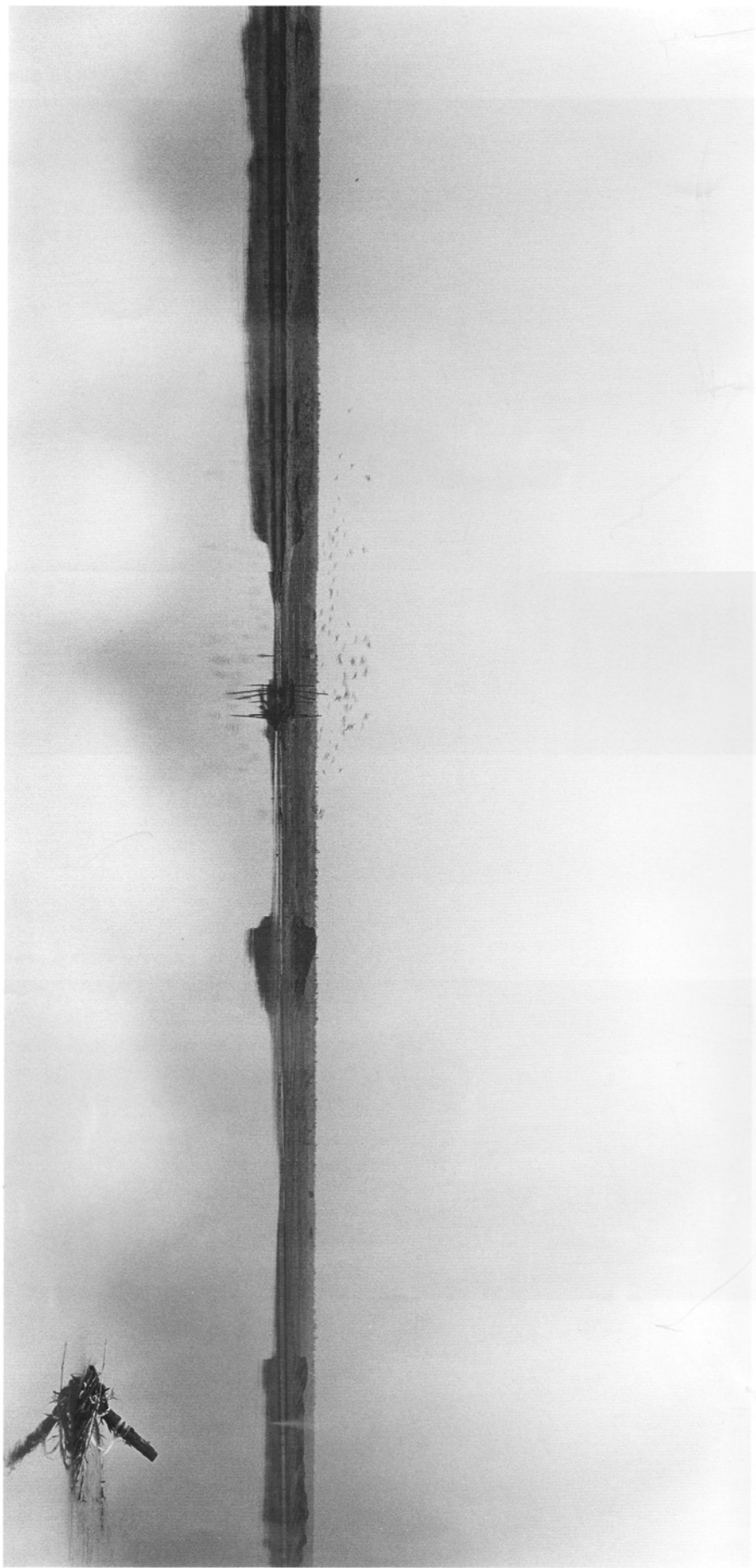
所谓《向远处的风景》，未必是地理上多远的远方，只是抛开日常俗事，放空心情，看看远方。这些故乡山山水水中的影像，不属纪实，不算风光，行至市气全无处，打开镜头盖，天地自然，花草树木，人类兽类禽鸟，众生平等，恍恍惚惚，黑白氤氲，化作镜头里的风景。



山水半殇，世道夫方，隐无可隐，藏无可藏；纸上江山，石髓云伤，天风地火，落之茫茫。2014，新乡·太行之窟



故園之夢·歲末枯榮·林中幽徑·雪安驛驛·今日歸來·覓君牧羊-2014·鄭州·黃河堤



沙洲致致·一水悠长·观像飞鸟·起落如云·游子沉醉·情思难寄·难堪故土·山隔水长·2014·开封·黄河

## 欧家成 / 家族遗产

28岁那年离开了台湾，过着向往离开“家”的生活，总觉得不管何时回到这块土地总归是自己的故乡。经由一次又一次的往返台湾和外地，且伴随着年纪的增长，逐渐看到上一代人之间的纠葛：父亲为客家人，家族内总是说着我听不懂的客家方言，母亲的家族是早年随国民党来台湾的天津人，自从她过世之后我就鲜少和她的亲戚来往，只有特定节日才会相聚。

然而“家”这个名词逐渐变为“家族”，也许是我逃避不了的现实，每次回到台湾我都感到陌生，上一代的矛盾延续到我身上，所以我拍摄并且寻找家族的事物，寻找存在过的证明，我称之为“遗产”，也是在家族中找寻我自己的影子。





左：父亲 右：桃园老家·左一为爷爷



祖塔·我的地

## 张晓 / 移

我家在山东烟台的一个小农村。上学工作以后就很少回去，总是觉得自己和故乡越来越疏远，而故乡也正随着经济的浪潮而经历着一去不返的大改变。故乡在变，我也在另外一个遥远的城市变化着，所以这种疏离感越来越清晰了起来。

这些作品都是围绕着我的那个村庄展开的，我回到那个出生和长大的地方，去找回一些记忆。因为只有记忆是美好的，而现状有的则是惨不忍睹。最近每次回到故乡总是会有很多失望，村子周围几座化工厂污染越来越重，地下水都遭到破坏；同时人心也是不停地遭到渗透，村里人关心得更多的是你开的什么车，抽的什么烟。在中国经济快速发展的同时也波及到了每一个村庄，这是一个将不少东西与经济利益挂钩的过程。我曾数次在心中默念“故乡已死”。

这些作品采用了TIP即显胶片的移膜技术。我于2011年接触到了这个方法，其原理就是将一张即显相纸拆开然后在水中泡软并取下相纸的成像膜，并将其转移到其他介质上，比如纸张。而且可以将数张作品拼贴到一起。

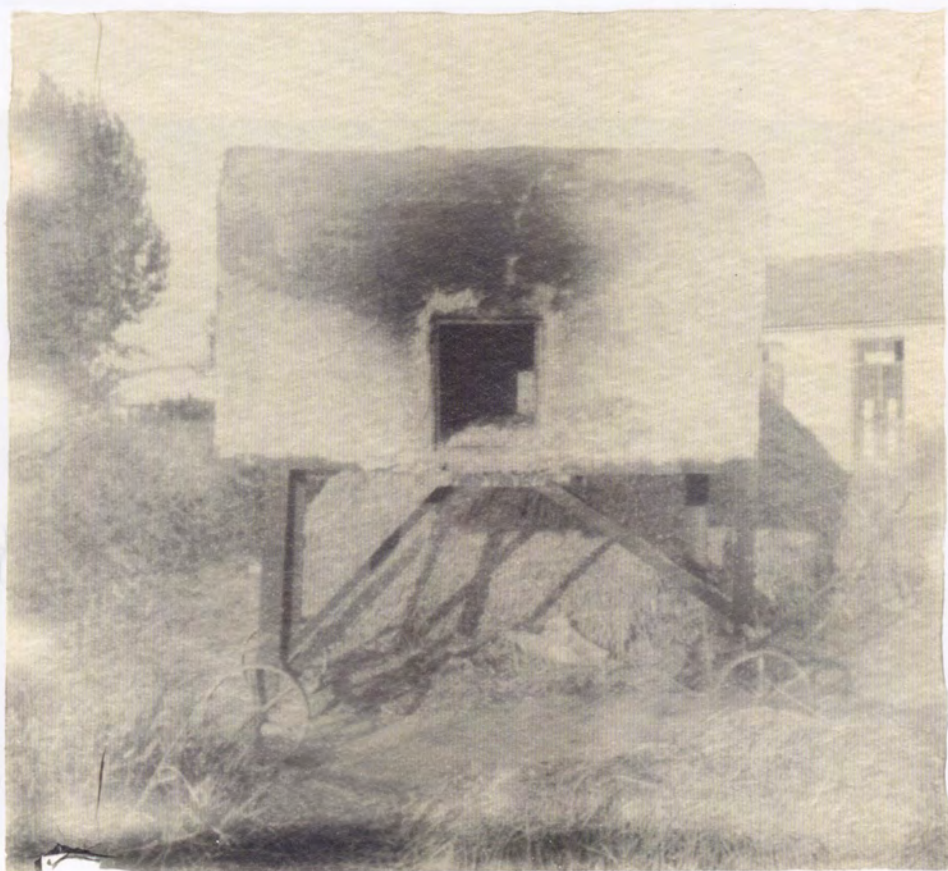
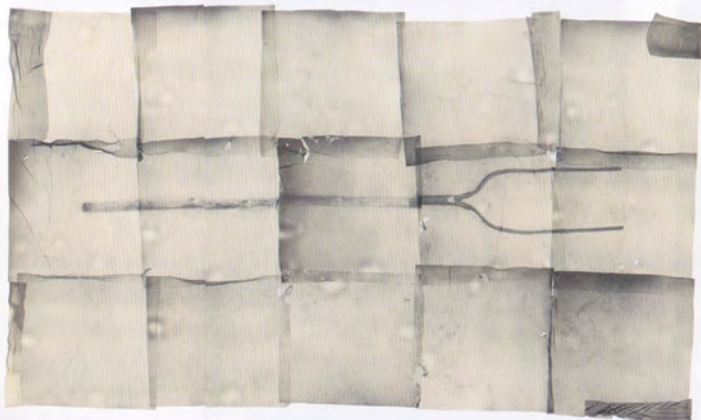
首先我很喜欢这些移到纸张上的看起来并不完美的影像，同时也借此隐喻了我与故乡的关系。通过这些拼贴的影像，去找到一个回忆与现实的平衡。

离家这么多年，故乡在变，而我也一直在不停地移动，我与故乡之间可以说是支离破碎。就像那一张张破损的即显相纸，我将这些不完整的在水里蜷缩成一团的相纸重新拼贴到一起，就像我一直在尝试着去修补与故乡的这种关系，因为我明白不管我走多远我还是属于这个我出生长大的小村庄，其实我从没有走出过。

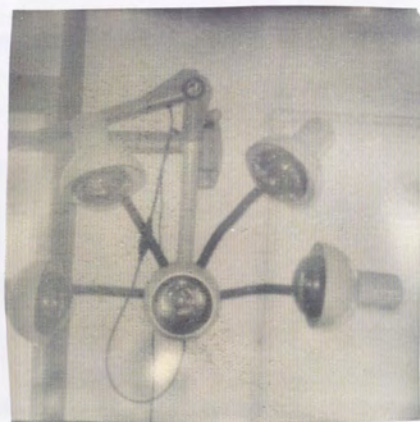


坐在炕上的大伯





上：大妈用的叉子  
下：烤鸡的炉子



左：抽屉上的小虎队贴纸  
右：大姐理发店的设备

