

## 即時發佈

### 刺點畫廊參展香港巴塞爾藝術展 2015「藝術探新」(DISCOVERES) 及與Clockenflap聯合主辦天台音樂派對“Lost on 15”

#### “遊園：不太容易做綠色。” — 楊沛鏗

日期：二零一五年三月十五至十七日

地點：香港會議展覽中心展覽廳1「藝術探新」展位1C51

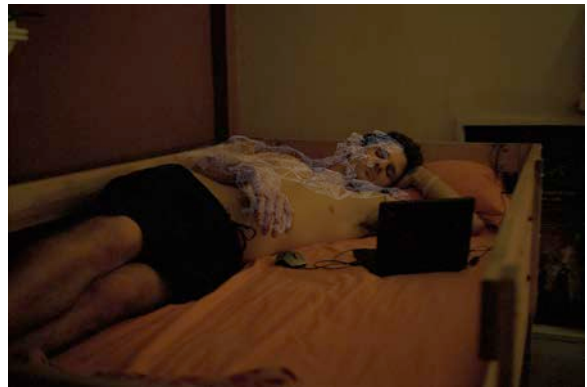
#### “Lost on 15” — 由Clockenflap製作及策劃

日期：二零一五年三月十五日，星期日，晚上七時半至十時

地點：刺點畫廊天台（香港黃竹坑道28號保濟工業大廈15樓）

邀請活動。

刺點畫廊將於三月十五至十七日於香港巴塞爾藝術展的「藝術探新」展出楊沛鏗個展“遊園：不太容易做綠色。”。楊氏以攝影作為主要的創作媒介，展出作品包括持續發展系列《酣睡床》(2011至今)、全新系列《扭擰》(2015)及其他新作，作品展現了藝術家被日常生活啟發的無窮創作力。展覽探索觀者與圖像之間的關係，觀看的行為本身，以及把單向的觀看經驗轉化為可參與的體驗。



一個徘徊於親密與逃避之間的窺探旅程，《酣睡床》是一系列楊氏在不同旅館偷拍同房中睡覺的陌生人的肖像。藉著於清晨時份偷拍這些還在睡夢中的人以捕捉及擁有當刻，轉化為藝術家與被攝者的一種感性連結。這些肖像與抽象的雕刻互相交織，進一步加深兩者間的連繫。



《扭擰》系列體現楊氏把植物生態融入其創作中的手法。作為這系列的焦點，龐大的植物盆栽被放置於影像前，以模擬現實生活中觀看時視線常被其他物件阻擋的情況。當觀者移動身體以取得較佳觀賞角度時，這正誘導自發性的觀看行為，及揭示觀者與被觀物之間的另一維度的關係。布料亦被用上作障礙物，來阻礙影像的觀看。

同時屬於《扭擰》系列的《八十八十島》及《三十四十島》要求擁有者的實際參與，以及跟作品的互動。藝術家將植物或岩石放於照片裝置中以模仿迷你盤景。有機物成為了作品的一部分，並需要它主人的恆常照顧，從而促成了兩者間相互影響的關係。

其他現場裝置包括可移動的盆栽及一幅「植物牆」，將會在展覽期間每天被重新排列。被移動的障礙物不斷更新參觀者的體驗，有別於一般參觀藝術博覽會的傳統模式。

楊沛鏗將出席藝術博覽會，歡迎媒體預約採訪。



### “Lost on 15” — 一個與Clockenflap聯合主辦的天台音樂派對

恰逢香港巴塞爾藝術展及港島南藝術夜，刺點畫廊與Clockenflap聯合策劃一場天台音樂派對。派對將於三月十五日（星期日）晚上七時三十分至十時舉行。由Clockenflap製作及策劃，演出將包括本地及國際的音樂單位。活動只供被邀人仕出席。

### 關於楊沛鏗

生於1998年中國廣東省東莞，楊沛鏗於2010年畢業於香港浸會大學視覺藝術學院。楊氏自從2010年起積極於個人創作，他採用植物生態，園藝，攝影和裝置來隱喻對人與人之間的關係而得到舒懷。楊氏剛參展中國2014上海雙年展及荷蘭Witte de With當代藝術中心的聯展。楊氏現於香港居住及工作。

### 關於刺點畫廊

當代攝影彷彿進入了香港藝術圈的盲點，刺點畫廊的創辦目的是促進當代攝影這個被忽略的藝術媒介曝光。刺點畫廊主要以當代攝影為重點。我們展出著名和新晉藝術家的作品，他們主要是來自亞洲地區的藝術家，但亦有海外的藝術家。

如有任何查詢，請致電2517 6238或電郵至[info@blindspotgallery.com](mailto:info@blindspotgallery.com)與郭麗兒小姐聯絡。

圖片說明：

楊沛鏗，《酣睡床》（新加坡旅館2），2015，收藏級噴墨打印、雕刻，79.5 x 114.5 x 3.7 cm

楊沛鏗，《綠吊床》，2015，收藏級噴墨打印、布、鉤，40 x 60 cm

楊沛鏗，《三十四十島》，2015，收藏級噴墨打印、浮石，30 x 40 x 15 cm

（圖片由藝術家及刺點畫廊提供）